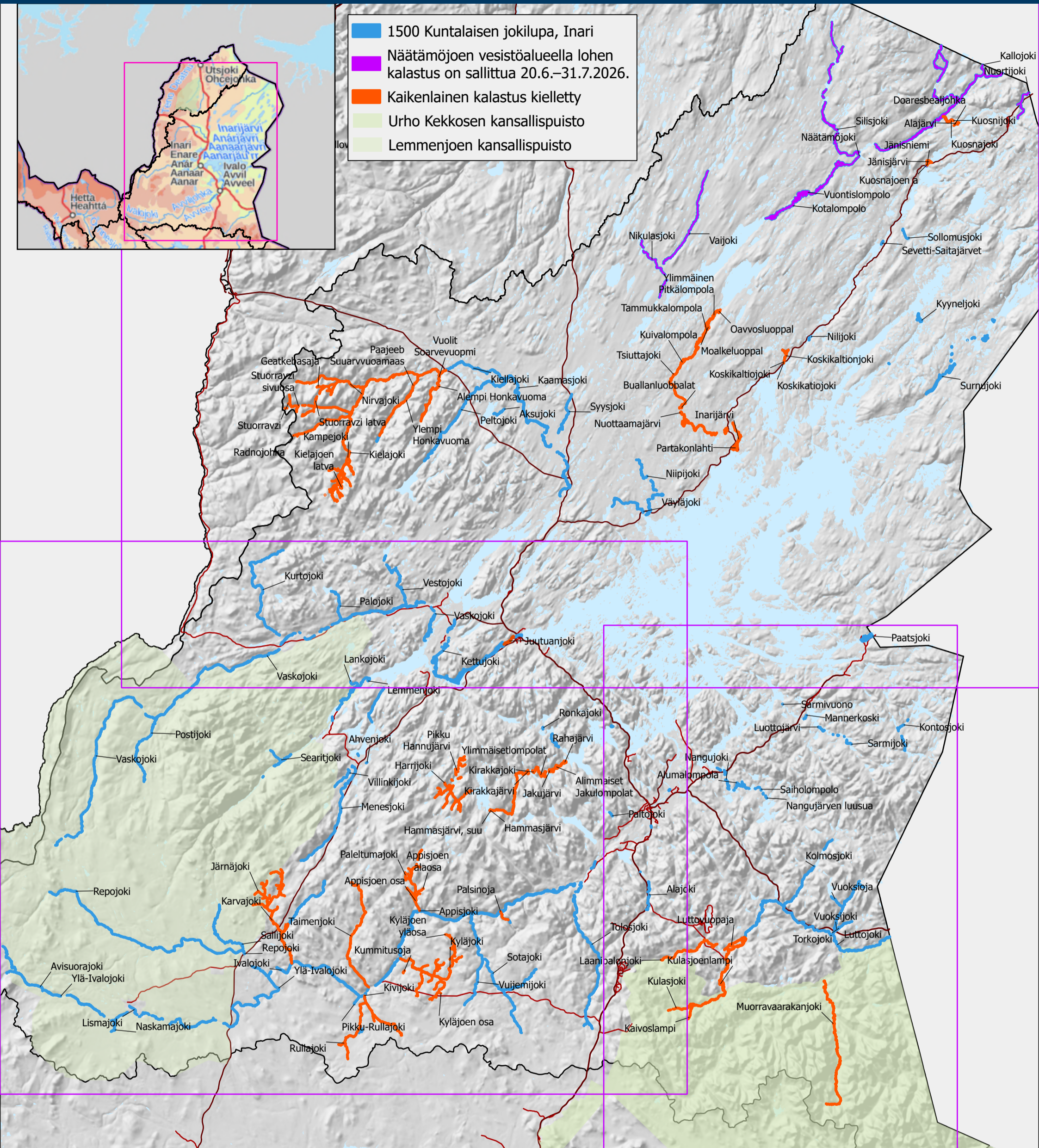


- 1500 Kuntalaisen jokilupa, Inari
- Näätämöjoen vesistöalueella lohen kalastus on sallittua 20.6.–31.7.2026.
- Kaikenlainen kalastus kielletty
- Urho Kekkosen kansallispuisto
- Lemmenjoen kansallispuisto



Kalastusajat vaihtelevat eri joissa. Ajat tulee tarkistaa Inarin kalatalousalueen kalastussäännöstä (inarinkalatalousalue.fi). Vesissä, joissa kalastusta ei ole kalatalousalueen tai muulla lainsäädännöllä rajoitettu, on kalastus sallittu sulan veden aikana lukuun ottamatta lohta ja taimenta, jotka ovat rauhoitettuja 1.9.–30.11. Näätämöjoen vesistössä lohen kalastus on sallittu 20.6.–31.7.2026 Lupa oikeuttaa kalastamaan myös lipolla (haavi) 1. lokakuuta – 30. marraskuuta.

Ylä-Lapissa on ehdottomasti kiellettyä käyttää syöttikalaa onkimisessa, pilkkimisessä ja viehekalastuksessa sekä alueen ulkopuolelta tuotavien kalastusvälineiden tulee olla täysin kuivia Gyrodactylus salaris-loisen ja kanadanvesiruton leviämisen estämiseksi. Saaliiksi saatujen kalojen perkausjätteiden hautaamista suositellaan muiden kalaloisten leviämisen ehkäisemiseksi.

Pyyntimitat (vähintään):
 Näätämöjoen vesistöalueella kaikki yli 70 cm lohet on vapautettava.
 Taimen: 50 cm
 Järvilohi: 60 cm
 Harjus: 35 cm Luttojoessa, Näätämöjoessa, Juutuanjoessa sekä Silisjoessa muissa jokivesissä 30 cm.

Saaliskiintiö:
 Näätämöjoen vesistöalueella lohen kausikiintiö 10 kalaa.
 Taimen 1 kala / vrk
 Taimen 3 kalaa / vrk Ivalojoessa ja Juutuanjoessa